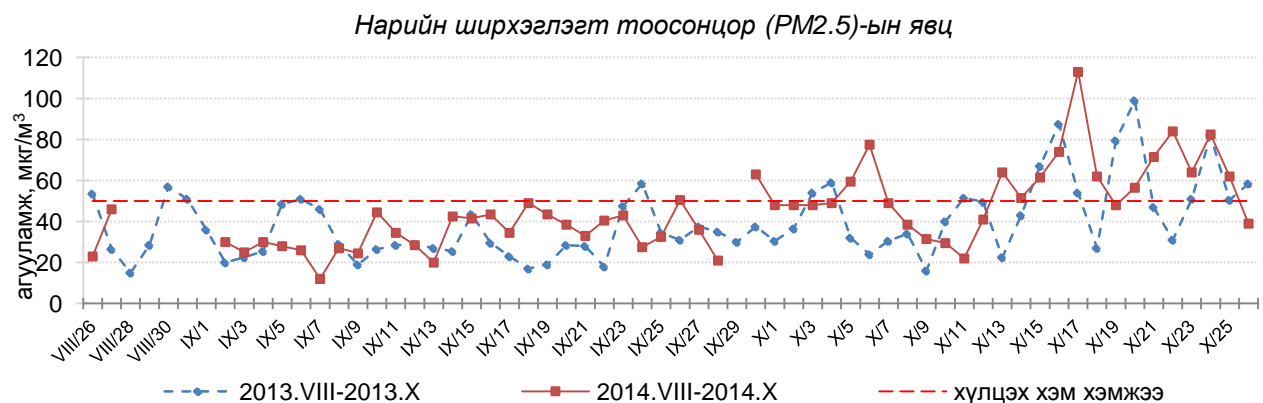
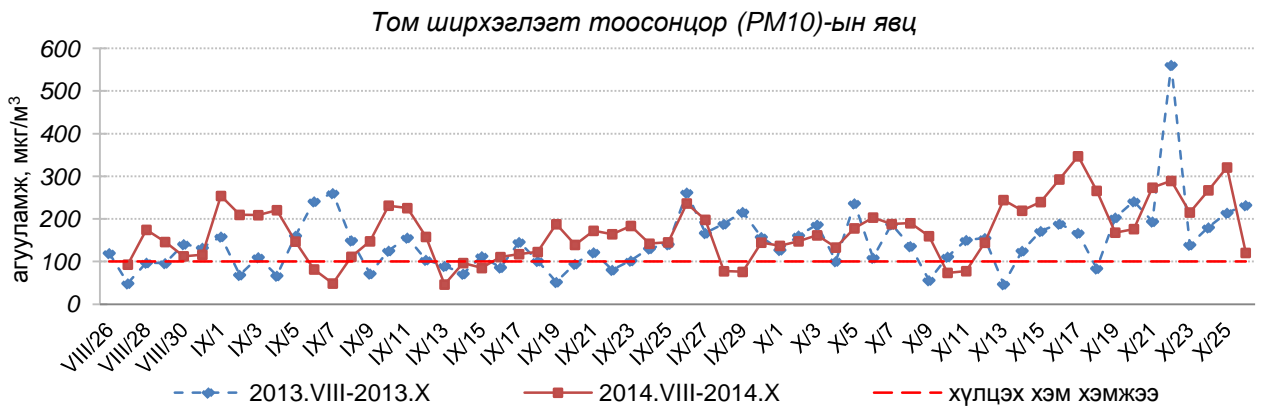
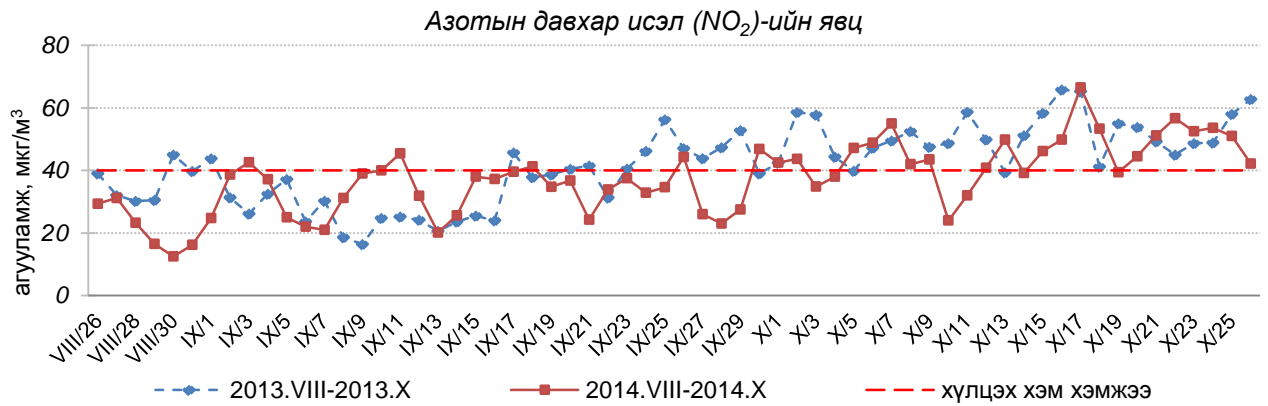
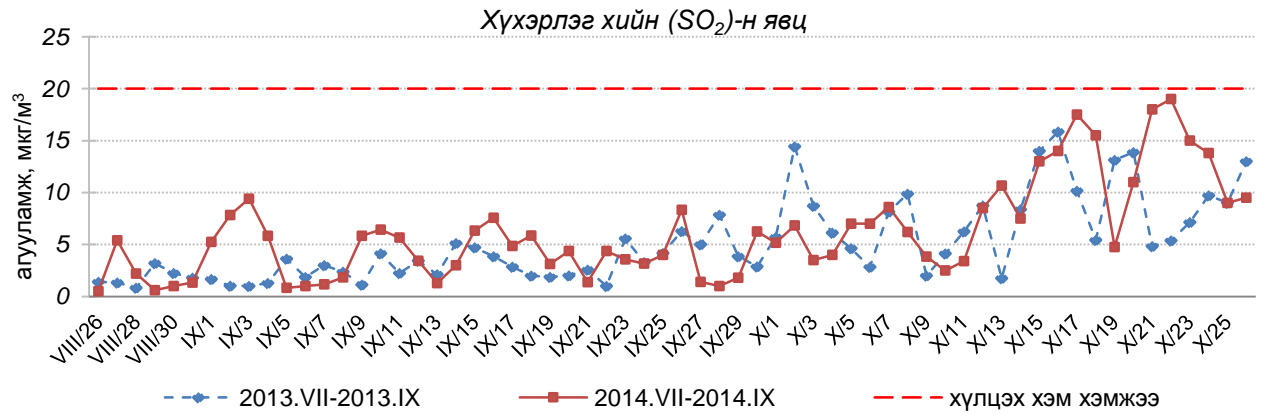


Улаанбаатар хотын өнгөрсөн 7 хоногийн агаарын чанарын төлөв  
**2014 оны 10-р сарын 20-оос 26-ны өдөр**

Улаанбаатар хотын агаарт түгээмэл бохирдуулах бодис хүхэрлэг хий /SO<sub>2</sub>/, азотын давхар исэл /NO<sub>2</sub>/, тоосонцор /PM10/, нүүрстөрөгчийн дутуу исэл /CO/, озон /O<sub>3</sub>/-ны агууламжийг тодорхойллоо.



**Улаанбаатар хотын өнгөрсөн 7 хоногийн агаарын чанар  
/өмнөх оны мөн үетэй харьцуулснаар/**

№	Бохирдуулах бодисын нэр	MNS 4585:2007	Хоногийн дундаж агууламж, мкг/м <sup>3</sup>		Хоногийн дунджийн хамгийн их, мкг/м <sup>3</sup>		Стандартаас давсан тохиолдлын тоо хувиар		Стандартаас давсан, хамгийн их агууламж илэрсэн харуул
		Хүлцэх хэм хэмжээ мкг/м <sup>3</sup>	2013 он	2014 он	2013 он	2014 он	2013 он	2014 он	
1	Хүхэрлэг хий, SO <sub>2</sub>	20	9	14↑	21	32	4%	23%↑	10-р сарын 22-нд 13-р хороолол орчим АЧС-аас 1.6 дахин их
2	Азотын давхар исэл, NO <sub>2</sub>	40	50	48↔	150	97	45%	50%↔	10-р сарын 24-нд Баруун 4 зам орчим АЧС-аас 2.4 дахин их
3	Тоосонцор, PM10	100	262	239↓	975	441	90%	92%↔	10-р сарын 25-нд 100 айл орчим АЧС-аас 4.4 дахин их
4	Тоосонцор, PM2.5	50	60	66↑	136	93	57%	79%↑	10-р сарын 24-нд Баруун 4 зам орчим АЧС-аас 1.9 дахин их
5	Нүүрстөрөгчийн дутуу исэл, CO	10000	800	1206↑	5750	3675	0%	0%	Давсан тохиолдол байхгүй
6	Озон O <sub>3</sub>	100	16	10↓	44	33	0%	0%	Давсан тохиолдол байхгүй

\* ↓ багассан; ↑ нэмэгдсэн; ↔ ойролцоо түвшинд.

*Өнгөрсөн 7 хоногийн агаарын чанарын хяналт шинжилгээний дүнгээр Улаанбаатар хотын гэр хорооллын орчим агаар “Их” болон “Дунд” зэргийн бохирдолтой, бусад хэсэгт “Бага” зэргийн бохирдолтой түвшинд тус тус хүрсэн байлаа.*

	Баруун 4 зам орчим	13-р хороолол орчим	100 айл орчим	Нисэх	Толгойт	МҮОНРТ	Амгалан	Индексийн тоон үзүүлэлт	Агаарын чанар
2014.10.20	NO <sub>2</sub> , PM10, PM2.5	NO <sub>2</sub> , PM10	NO <sub>2</sub> , PM10	PM10	PM10, PM2.5	PM10	SO <sub>2</sub> , PM10	0-50	Цэвэр
2014.10.21	PM10	SO <sub>2</sub> , NO <sub>2</sub> , PM10, PM2.5	PM10	PM10	PM10	PM10	SO <sub>2</sub> , PM10	51-100	Хэвийн
2014.10.22	PM10	PM10	PM10	SO <sub>2</sub> , PM10, PM2.5	PM10, PM2.5	PM10, PM2.5	SO <sub>2</sub>	101-250	Бага зэргийн бохирдолтой
2014.10.23	SO <sub>2</sub> , NO <sub>2</sub> , PM10, PM2.5	SO <sub>2</sub> , NO <sub>2</sub> , PM10, PM2.5	PM10	PM10	PM10	PM10	SO <sub>2</sub>	251-400	Дунд зэргийн бохирдолтой
2014.10.24	PM10	SO <sub>2</sub> , NO <sub>2</sub> , PM10, PM2.5	PM10	PM10	PM10	PM10	SO <sub>2</sub>	401-500	Их бохирдолтой
2014.10.25	PM10	NO <sub>2</sub> , PM10, PM2.5	PM10	PM10	PM10	PM10	SO <sub>2</sub> , PM10, PM2.5	500<	Маш их бохирдолтой
2014.10.26	NO <sub>2</sub> , PM10		PM10	SO <sub>2</sub> , PM10, PM2.5	PM10, PM2.5	PM10	PM10		

**Хамгийн их агууламжтай бохирдуулах бодис: PM10-том ширхэглэгт тоосонцор, PM2.5-нарийн ширхэглэгт тоосонцор, SO<sub>2</sub>-хүхэрлэг хий, NO<sub>2</sub>-азотын давхар исэл.**

**ЦАГ УУР, ОРЧНЫ ШИНЖИЛГЭЭНИЙ ГАЗАР**